



Laporan Tracer Study (1 Tahun) Alumni 2020

Tracer Study

Tracer Study atau studi pelacakan alumni merupakan suatu kegiatan yang wajib dilakukan oleh perguruan tinggi sesuai dengan Surat Edaran Dirjen Belmawa No. 313/B/SE/2016 mengenai Pelaksanaan Tracer Study Tingkat Perguruan Tinggi. Tujuan dilakukannya Tracer Study adalah untuk mengetahui *outcome* pendidikan dalam bentuk transisi dari dunia pendidikan tinggi ke dunia kerja, situasi kerja terakhir, keselarasan dan aplikasi kompetensi yang didapatkan di pendidikan tinggi ke dunia kerja.

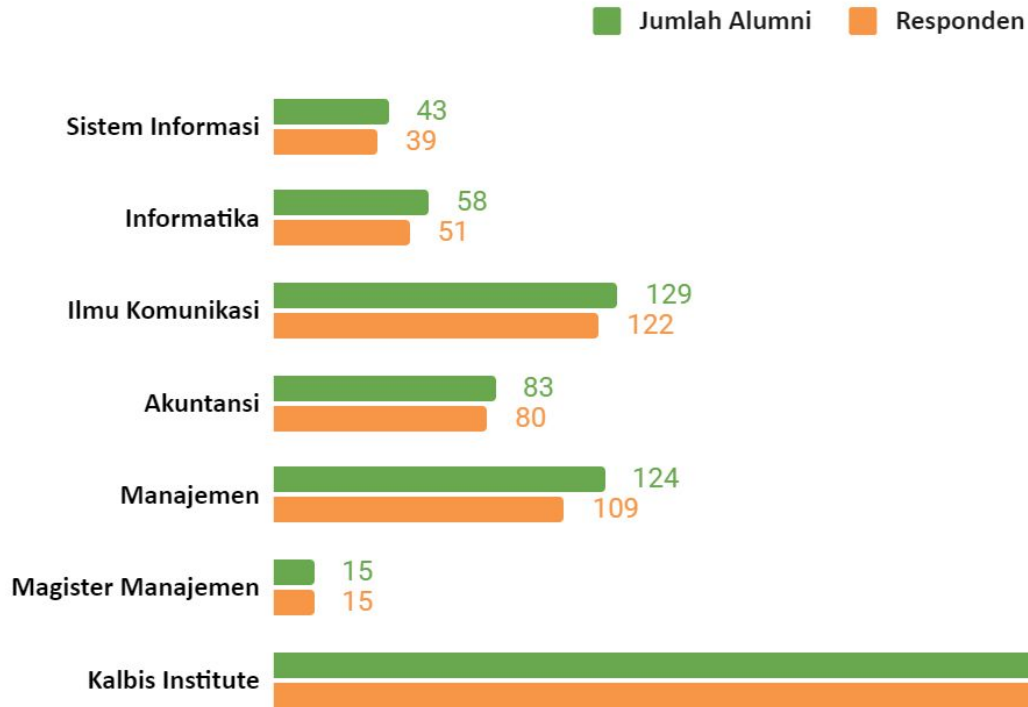
Pelaksanaan Tracer Study di Institut Teknologi dan Bisnis Kalbis dilakukan di tingkat institusi dan unit yang melaksanakannya adalah Departemen Career & Alumni Center. Alumni Institut Teknologi dan Bisnis Kalbis dilacak sebanyak **tiga kali** yaitu:

1. Exit Survey pada saat sebelum wisuda
2. Tracer Study 1 Tahun setelah lulus
3. Tracer Study 2 Tahun setelah lulus

Tracer Study (1 Tahun) Alumni 2020

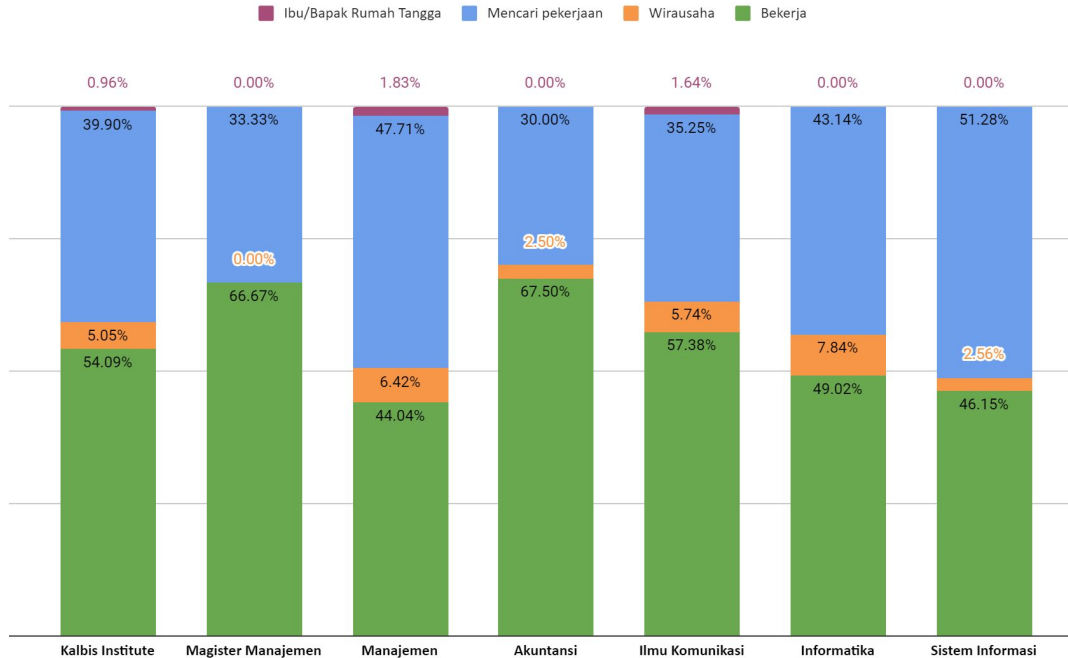
PELAKSANAAN	RESPONSE RATE	AKTIVITAS ALUMNI	MASA TUNGGU ALUMNI
Pengumpulan data tracer study 1 tahun setelah lulus dilaksanakan pada Agustus-September 2020	Jumlah Alumni yang menjadi responden Tracer Study 1 tahun berjumlah 416 (92%) dari total Alumni 2020 berjumlah 452	Dari 416 Alumni 2020 yang menjawab survei 54% di antaranya bekerja, 5% berwirausaha, 41% di antara mencari pekerjaan	83% Alumni 2020 mendapatkan kerja <6 bulan, 17% Alumni 2020 mendapatkan kerja 6-18 bulan. Rata-rata masa tunggu Alumni 2020 mendapatkan pekerjaan yaitu 2,2 bulan

Alumni 2020



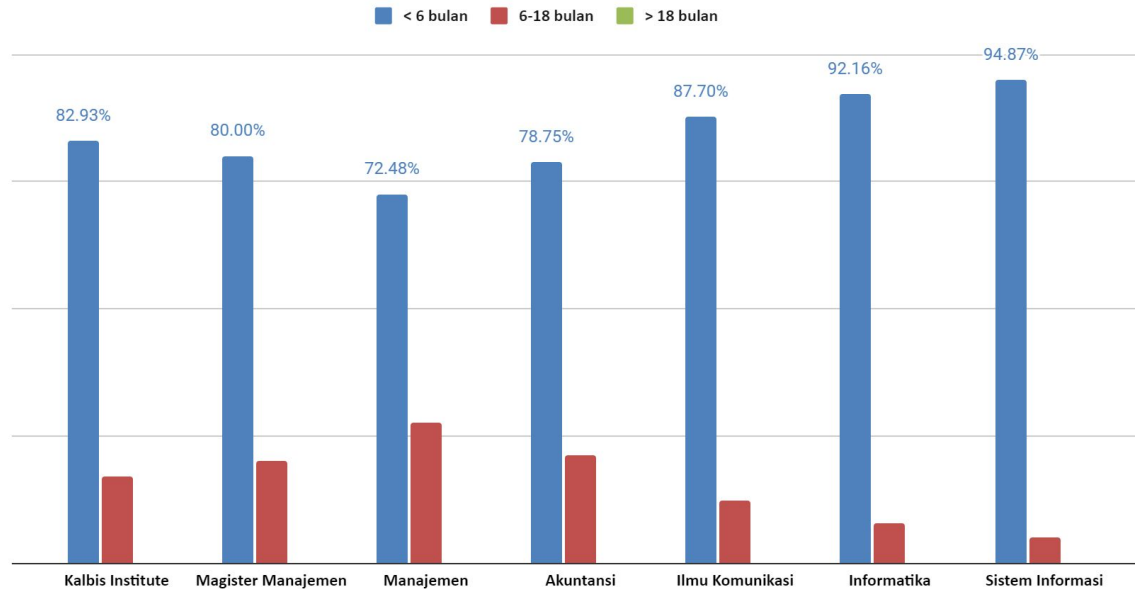
Program Studi	Jumlah Alumni	Responden	
Kalbis Institute	452	416	92.04%
Magister Manajemen	15	15	100.00%
Manajemen	124	109	87.90%
Akuntansi	83	80	96.39%
Ilmu Komunikasi	129	122	94.57%
Informatika	58	51	87.93%
Sistem Informasi	43	39	90.70%

Aktivitas Alumni 2020



	Bekerja	Wirausaha	Mencari pekerjaan	Ibu/Bapak Rumah Tangga
Kalbis Institute	54.09%	5.05%	39.90%	0.96%
Magister Manajemen	66.67%	0.00%	33.33%	0.00%
Manajemen	44.04%	6.42%	47.71%	1.83%
Akuntansi	67.50%	2.50%	30.00%	0.00%
Ilmu Komunikasi	57.38%	5.74%	35.25%	1.64%
Informatika	49.02%	7.84%	43.14%	0.00%
Sistem Informasi	46.15%	2.56%	51.28%	0.00%

Masa Tunggu Alumni 2020



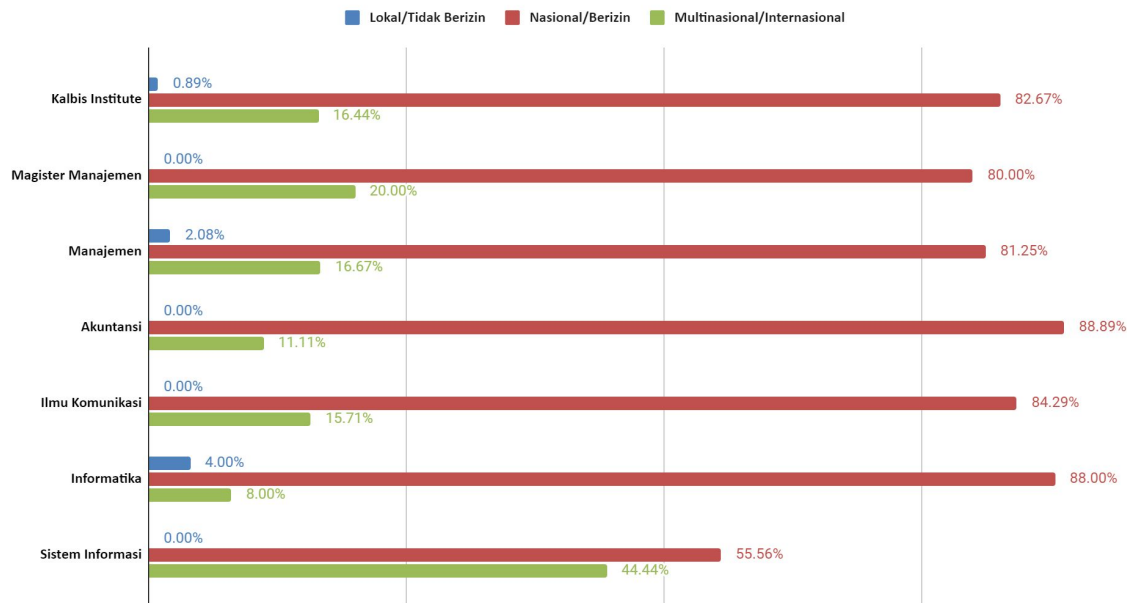
	Rata-rata Masa Tunggu
Kalbis Institute	2.21
Magister Manajemen	2.13
Manajemen	2.93
Akuntansi	1.98
Ilmu Komunikasi	2.18
Informatika	1.35
Sistem Informasi	1.97

Kesesuaian Bidang Kerja Alumni 2020



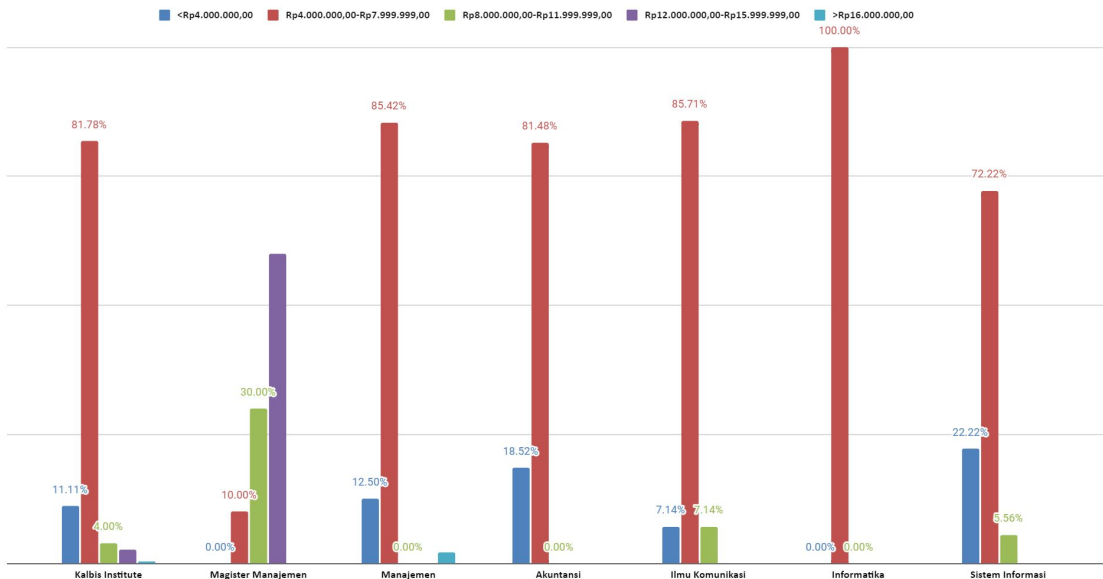
	Sangat Erat	Erat	Cukup Erat	Kurang Erat	Tidak Sama Sekali	Total
Kalbis Institute	32.00%	35.11%	29.78%	2.22%	0.89%	100.00%
Magister Manajemen	80.00%	20.00%	0.00%	0.00%	0.00%	100.00%
Manajemen	29.17%	33.33%	33.33%	4.17%	0.00%	100.00%
Akuntansi	53.70%	35.19%	5.56%	1.85%	3.70%	100.00%
Ilmu Komunikasi	12.86%	38.57%	45.71%	2.86%	0.00%	100.00%
Informatika	32.00%	40.00%	28.00%	0.00%	0.00%	100.00%
Sistem Informasi	22.22%	27.78%	50.00%	0.00%	0.00%	100.00%

Jangkauan Operasi Kerja Alumni 2020



	Lokal/Tidak Berizin	Nasional/Berizin	Multinasional/Internasional
Kalbis Institute	0.89%	82.67%	16.44%
Magister Manajemen	0.00%	80.00%	20.00%
Manajemen	2.08%	81.25%	16.67%
Akuntansi	0.00%	88.89%	11.11%
Ilmu Komunikasi	0.00%	84.29%	15.71%
Informatika	4.00%	88.00%	8.00%
Sistem Informasi	0.00%	55.56%	44.44%

Jangkauan Operasi Kerja Alumni 2020



	<Rp4.000.000	Rp4.000.000-Rp7.999.999	Rp8.000.000-Rp11.999.999	Rp12.000.000-Rp15.999.999	>Rp16.000.000
Kalbis Institute	11.11%	81.78%	4.00%	2.67%	0.44%
Magister Manajemen	0.00%	10.00%	30.00%	60.00%	0.00%
Manajemen	12.50%	85.42%	0.00%	0.00%	2.08%
Akuntansi	18.52%	81.48%	0.00%	0.00%	0.00%
Ilmu Komunikasi	7.14%	85.71%	7.14%	0.00%	0.00%
Informatika	0.00%	100.00%	0.00%	0.00%	0.00%
Sistem Informasi	22.22%	72.22%	5.56%	0.00%	0.00%



Transforming • Hearts and Minds